

Трубы системы VT.INOX-PRESS

- применяются для питьевого и хозяйственно-питьевого назначения, горячего водоснабжения, систем отопления (давлением до 16 бар и температурой до 95 (max – 120) °C), технологических трубопроводов;
- выпускаются из нержавеющей стали марки AISI 304, являющейся аналогом 08X18H10. Сталь AISI 304 содержит хром (18–20%), никель (8–10,5%), магний (2%) и кремний (1%), что позволяет изготавливать надежные и долговечные трубопроводы.



Преимущества VT.INOX-PRESS

- механическая прочность и долговечность коррозионная стойкость;
- гигиеничность и неподверженность зарастанию стабильность формы и малое гидравлическое сопротивление;
- более быстрый монтаж в сравнении с пайкой медной трубы.

Труба из нержавеющей стали



VTi.900

Наружный диаметр в мм: 12, 15, 22, 28, 35

Технические характеристики

- средний полный срок службы – 50 лет;
- рабочее давление – 1,6 МПа;
- пробное давление – 2,4 МПа;
- температура рабочей среды – 95 °C;
- максимальная температура рабочей среды – до +120 °C;
- профиль пресс-насадок – «V»;
- материал уплотнительных колец фитингов – EPDM Sh70, FPM (Viton);
- эквивалентная шероховатость внутренней стенки – 0,01 мм.

Основные этапы монтажа

1



2



3



4



5



1. разметка трубы
2. резка трубы
3. зачистка торцов трубы
4. контрольная пометка соединения
5. обжим соединения

ПРЕИМУЩЕСТВА VALTEC

- ✓ 10 лет гарантии
- ✓ Широкий ассортимент
- ✓ Надежность
- ✓ Доступность и оперативность
- ✓ Популярность
- ✓ Техническая поддержка
- ✓ Безупречный опыт эксплуатации
- ✓ Вся продукция застрахована



Тел. 8-800-100-03-73
e-mail: info@valtec.ru
www.valtec.ru

VALTEC
ИНЖЕНЕРНАЯ САНТЕХНИКА



Трубопроводы
из нержавеющей стали
VALTEC

VALTEC
ИНЖЕНЕРНАЯ САНТЕХНИКА

VALTEC
ИНЖЕНЕРНАЯ САНТЕХНИКА

VALTEC
ИНЖЕНЕРНАЯ САНТЕХНИКА

Фитинги из нержавеющей стали

VTi.580



Ниппель переходной

VTi.582



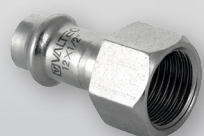
Ниппель

VTi.901



Соединитель с переходом на наружную резьбу

VTi.902



Соединитель с переходом на внутреннюю резьбу

VTi.903



Пресс-муфта

VTi.904



Удлинитель

VTi.908



Соединитель с накидной гайкой

VTi.931



Пресс-тройник

VTi.932



Пресс-тройник с переходом на внутреннюю резьбу

VTi.933



Пресс-тройник с переходом на наружную резьбу

VTi.950



Однораструбный пресс-угольник (угол 90°)

VTi.951



Двухраструбный пресс-угольник (угол 90°)

VTi.952



Пресс-угольник с переходом на внутреннюю резьбу

VTi.953



Пресс-угольник с переходом на наружную резьбу

VTi.954



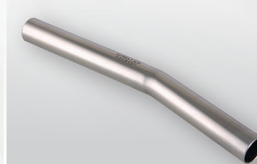
Пресс-водорозетка

VTi.958



Однораструбный пресс-угольник (угол 45°)

VTi.955



Отвод безраструбный

VTi.959



Двухраструбный пресс-угольник (угол 45°)

VTi.960



Отвод (угол 90°)

VTi.970



Однораструбный пресс-обвод

VTi.971



Двухраструбный пресс-обвод

VTi.990, VTi.990.B



Уплотнительные кольца из EPDM и FPM (Viton)

Для профессионального монтажа трубопроводных систем из нержавеющей стали VALTEC INOX-PRESS предлагается эффективный пресс-инструмент и резак для стальных труб.

VT.1550



Пресс-инструмент электрический VALTEC CZ

VT.572111



Пресс-инструмент электрический

VT.EFP203



Пресс-инструмент электрический VALTEC

VTi.701



Трубрез для стальных труб

VTi.735



Трубрез для труб из нержавеющей стали

VT.5701.V, VT.PB2.V



Насадки для электрического пресс-инструмента